



4



Manuais Escolares GrAtuitos

CIRCUITO DA REUTILIZAÇÃO DOS MANUAIS ESCOLARES

Caros Encarregados de Educação,

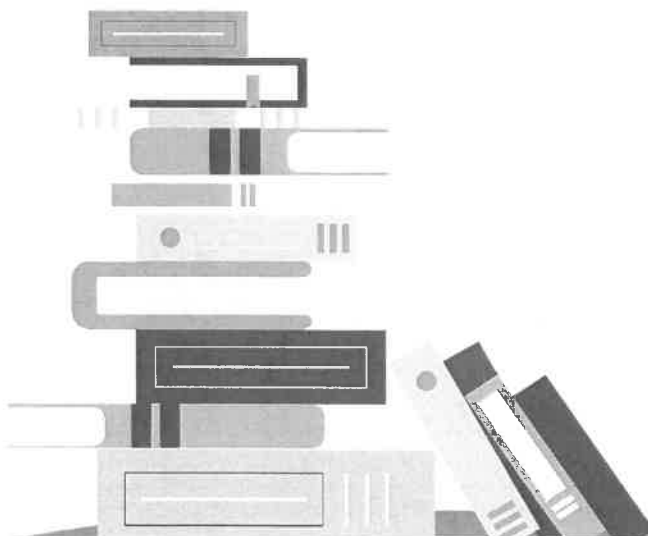
Estamos certos de que apenas com o envolvimento de todos os encarregados/as de educação se poderá reafirmar o regime da gratuidade dos manuais escolares, através de uma efetiva política de reutilização que se impõe fomentar através do MEGA - Manuais Escolares Gratuitos.

O regime de gratuidade de manuais escolares implica a prática de reutilização, numa perspetiva de cidadania ativa, com ganhos ambientais, numa verdadeira transição para a economia circular.

Todo o Circuito de recolha, triagem e armazenamento dos manuais escolares implica uma nova organização, que deve ser integralmente respetada, em prol da segurança de toda a comunidade educativa e em consonância com as orientações emanadas da Direção-Geral da Saúde e da Direção-Geral dos Estabelecimentos Escolares.

Devolução dos manuais escolares em 5 passos:

1. A escola irá planificar a recolha dos manuais escolares, através da definição de um calendário;
2. Só deverá deslocar-se à escola na data e hora fixadas para o(s) seu(s) educando(s);
3. O circuito a percorrer, entre a entrada e saída da escola, deverá ser respetado, seguindo as indicações definidas;
4. É obrigatório o uso de máscara, durante todo o circuito, no interior da escola;
5. Deverão ser respetadas todas as regras de distanciamento físico, etiqueta respiratória e higienização das mãos, determinadas pelas autoridades de saúde.



Informação adicional relevante

Em conformidade com o Artigo 7.º do regulamento da bolsa de manuais escolares, são **critérios para determinar a reutilização:**

- a) Estar completo no que diz respeito ao número de páginas e/ou fascículos/cadernos;
- b) A capa estar devidamente presa ao livro e ambos sem rasgões, escritos ou rabiscos que impeçam a leitura de todos os elementos informativos neles contidos;
- c) Sem sujidade, sem folhas rasgadas e/ou páginas riscadas a tinta e/ou sublinhadas a caneta ou marcador que impeçam ou dificultem a sua leitura integral;
- d) Campos de escrita, desenho ou colagem, suficientemente livres de modo a permitirem a concretização da intencionalidade pedagógica e didática.

A avaliação de manuais é efetuada por comissões nomeadas para o efeito.

Não há lugar a devolução:

Dos manuais de ciclo, antes do final do ciclo a que se destinam (ex.: EV ou ET no 5º ano; EF ou EV no 7º ou 8º ano, ...);

Dos manuais das disciplinas sujeitas a exame ou prova final – estes serão devolvidos, no ano terminal da disciplina, até três dias após a publicação das classificações da prova, com aprovação (Exemplos: português e matemática no 9º ano; FQ ou Biologia no 11º ano; Português e Matemática no 12º ano, ...)

Em caso de retenção, o aluno pode conservar na sua posse os manuais escolares relativos ao ciclo ou disciplinas em causa até à respetiva conclusão.

No caso de **não devolução ou devolução sem condições de reutilização** dos manuais escolares por parte do aluno, a penalidade prevista pode:

- 1- Consistir na aquisição de um novo manual e entrega do mesmo ao agrupamento;
- 2- Consistir na devolução ao estabelecimento de ensino do valor integral do manual.
- 3- Caso não se verifique nenhuma condição referida nos pontos anteriores, o aluno fica impedido de receber manual gratuito do ano seguinte.

O acesso à sala de devolução dos manuais faz-se por ordem de chegada, em conformidade com o número da senha atribuída.

