

## Avaliação Externa das Escolas 2015-16

### Agrupamento de Escolas

**Área Territorial**
**CENTRO**
**Identificação**
**Código da Unidade de Gestão**
**162012**
*Código da Sede (no caso dos Agrupamentos)*
**402886**
**Denominação da Unidade de Gestão**
**Escolas da Sé, Guarda**
*Denominação da escola sede (no caso dos Agrupamentos)*
**Escola Básica e Secundária da Sé, Guarda**

Endereço da escola (sede)

R. Almeida Garrett

Código Postal

6300-661 GUARDA

Concelho

**Guarda**
**Escolas da Unidade de Gestão**

Número de escolas por Tipologia

**29**

Jardim-de-infância 14

Escola básica 13

Escola básica e secundária 0

Escola secundária 1

Escola profissional 0

Escola artística 0

# Dados de Contexto

## 2015/16

Fonte: MISI - DGEEC (Dezembro de 2015)

**Número de Alunos e Turmas**

UO / Ciclo / Ano	Nr. Alunos	Nr. Turmas	Idade	Sexo F
162012 Escolas da Sé, Guarda	2395	130		
Basico	1622	89		
Regular	1600	88		
1º Ano	151		6,1	45,7%
2º Ano	152		7,2	52,63%
3º Ano	150		8,2	50,67%
4º Ano	142		9,2	43,66%
5º Ano	211	10	10,4	42,18%
6º Ano	191	10	11,4	51,83%
7º Ano	212	10	12,5	45,28%
8º Ano	170	10	13,5	43,53%
9º Ano	221	12	14,4	48,42%
Vocacional	22	1		
	22	1	15,5	31,82%
Pre-Escolar	235	20		
	235	20	4,1	52,77%
Secundario	538	21		
RegularCH	502	19		
10º Ano	175	6	15,3	54,86%
11º Ano	150	6	16,4	54,67%
12º Ano	177	7	17,4	49,72%
Vocacional	36	2		
	36	2	17,6	36,11%
<b>Total</b>	<b>2395</b>	<b>130</b>		

36 Turmas das  
quais  
19 são mistas

Alunos por turma
18
18
18
21
19
21
17
18
22
22
12
12
26
26
29
25
25
18
18
18

Número de Alunos por Escalão de Acção Social Escolar

		Escalão A	Escalão B	Não tem	Total
<b>Pre-Escolar</b>				235	<b>235</b>
<b>Basico</b>	<b>Domestico</b>				
	<b>Regular</b>				
	1º Ano			1	<b>1</b>
	2º Ano	45	25	81	<b>151</b>
	3º Ano	39	28	85	<b>152</b>
	4º Ano	40	21	89	<b>150</b>
	5º Ano	40	16	86	<b>142</b>
	6º Ano	69	44	98	<b>211</b>
	7º Ano	53	37	101	<b>191</b>
	8º Ano	48	54	110	<b>212</b>
<b>Secundario</b>	<b>Vocacional</b>				
	<b>RegularCH</b>				
	10º	42	27	101	<b>170</b>
	11º	44	29	148	<b>221</b>
	12º	10	8	4	<b>22</b>
	10º	27	33	115	<b>175</b>
	11º	24	10	116	<b>150</b>
	12º	18	16	143	<b>177</b>
	<b>Vocacional</b>				
	7	4	25	<b>36</b>	
<b>Total</b>	<b>506</b>	<b>352</b>	<b>1538</b>	<b>2396</b>	

% Alunos sem ASE

100%
100%
54%
56%
59%
61%
46%
53%
52%
59%
67%
18%
66%
77%
81%
69%
64%

Número de Alunos por Naturalidade

	EPE	Bas	Sec	Total
Angola		1		<b>1</b>
Bélgica		1		<b>1</b>
Bulgária		2	1	<b>3</b>
Brasil		6	1	<b>7</b>
Suíça		3	2	<b>5</b>
Espanha		2		<b>2</b>
França	1	6	3	<b>10</b>
Reino Unido da Grã-Bretanha e Irlanda		2		<b>2</b>
Itália		1		<b>1</b>
Luxemburgo		1		<b>1</b>
Marrocos		1		<b>1</b>
Moldávia		1		<b>1</b>
Holanda (Países Baixos)	1	1	1	<b>3</b>
Portugal	233	1585	523	<b>2341</b>
Roménia		1		<b>1</b>
Rússia		1		<b>1</b>
Ucrânia		6	4	<b>10</b>
Venezuela		2		<b>2</b>
Congo, República Democrática do			1	<b>1</b>
Alemanha			1	<b>1</b>
África do Sul			1	<b>1</b>
<b>Total</b>	<b>235</b>	<b>1623</b>	<b>538</b>	<b>2396</b>

% Alunos portugueses

**97,7%**

Número de Alunos por Filiação - Profissão

	EPE			Bas			Sec			Total
	Mãe	Pai	Total	Mãe	Pai	Total	Mãe	Pai	Total	
Oficiais das Forças Armadas					2	2		1	1	3
Sargentos das Forças Armadas					2	2				2
Outro Pessoal das Forças Armadas				1	1	2		1	1	3
Representantes do poder legislativo e de órgãos executivos, dirigentes superiores da	4	5	9	6	13	19	4	8	12	40
Directores de serviços administrativos e comerciais	1	1	2	4	5	9	1	7	8	19
Directores de produção e de serviços especializados	1		1	4	8	12	2	8	10	23
Directores de hotelaria, restauração, comércio e de outros serviços	5		5	34	22	56	3	17	20	81
Especialistas das ciências físicas, matemáticas, engenharias e técnicas afins	5	22	27	15	38	53	9	17	26	106
Profissionais de saúde	15	4	19	55	21	76	25	8	33	128
Professores	28	17	45	140	50	190	85	33	118	353
Especialistas em finanças, contabilidade, organização administrativa, relações	5	7	12	19	8	27	2	5	7	46
Especialistas em tecnologias de informação e comunicação (TIC)		2	2	3	3	6		3	3	11
Especialistas em assuntos jurídicos, sociais, artísticos e culturais	10	6	16	16	10	26	10	7	17	59
Técnicos e profissões das ciências e engenharia, de nível intermédio	3	3	6	13	48	61	1	8	9	76
Técnicos e profissionais, de nível intermédio da saúde	4	1	5	22	7	29	5	5	10	44
Técnicos de nível intermédio, das áreas financeira, administrativa e dos negócios	6	7	13	63	52	115	22	28	50	178
Técnicos de nível intermédio dos serviços jurídicos, sociais, desportivos, culturais e		1	1	8	11	19	6	2	8	28
Técnicos das tecnologias de informação e comunicação		2	2	1	6	7	1	5	6	15
Empregados de escritório, secretários em geral e operadores de processamento de	9	1	10	54	7	61	18		18	89
Pessoal de apoio directo a clientes	4	2	6	26	24	50	9	8	17	73
Operadores de dados, de contabilidade, estatística, de serviços financeiros e	3	4	7	20	18	38	14	6	20	65
Outro pessoal de apoio de tipo administrativo	4	5	9	48	17	65	22	5	27	101
Trabalhadores dos serviços pessoais	23	4	27	149	35	184	45	7	52	263
Vendedores	16	7	23	121	77	198	25	28	53	274
Trabalhadores dos cuidados pessoais e similares	15	1	16	168	9	177	60	6	66	259
Pessoal dos serviços de protecção e segurança	1	13	14	9	123	132	4	39	43	189
Agricultores e trabalhadores qualificados da agricultura e produção animal,				9	14	23	4	8	12	35
Trabalhadores qualificados da floresta, pesca e caça, orientados para o mercado					7	7		1	1	8
Agricultores, criadores de animais, pescadores, caçadores e colectores, de					8	8		1	1	9
Trabalhadores qualificados da construção e similares, excepto electricista					155	155		44	44	212
Trabalhadores qualificados da metalurgia, metalomecânica e similares	1	11	12	4	92	96		30	30	138
Trabalhadores qualificados da impressão, do fabrico de instrumentos de precisão,	1	2	3	1	13	14	1	5	6	23
Trabalhadores qualificados em electricidade e em electrónica		2	2		35	35		9	9	46
Trabalhadores da transformação de alimentos, da madeira, do vestuário e outras	1	2	3	23	23	46	9	9	18	67
Operadores de instalações fixas e máquinas	2	8	10	126	107	233	28	25	53	296
Trabalhadores da montagem		4	4	6	10	16	1	1	2	22
Condutores de veículos e operadores de equipamentos móveis		22	22	3	220	223	1	53	54	299
Trabalhador de limpeza	5	1	6	63		63	19		19	88
Trabalhadores não qualificados da agricultura, produção animal, pesca e floresta				6	20	26		7	7	33
Trabalhadores não qualificados da indústria extractiva, construção, indústria	1	8	9	7	38	45		8	8	62
Assistentes na preparação de refeições	2		2	25	2	27	3		3	32
Vendedores ambulantes (excepto de alimentos) e prestadores de serviços na rua	1	2	3	4	14	18	1	1	2	23
Trabalhadores dos resíduos e de outros serviços elementares		2	2	2	21	23		4	4	29
Outra	59	40	99	340	207	547	71	39	110	756
<b>Total</b>	<b>235</b>	<b>232</b>	<b>467</b>	<b>1618</b>	<b>1603</b>	<b>3221</b>	<b>511</b>	<b>507</b>	<b>1018</b>	<b>4706</b>

Basico	Secundário
% Profissionais de nível superior e intermédio	% Profissionais de nível superior e intermédio
22,1%	33,3%

**Número de Alunos por Filiação - Habilitações**

	EPE			Bas			Sec			Total
	Mãe	Pai	Total	Mãe	Pai	Total	Mãe	Pai	Total	
Doutoramento		2	2	3	3	6	5	2	7	<b>15</b>
Mestrado	15	10	25	33	22	55	20	14	34	<b>114</b>
Licenciatura	85	54	139	290	152	442	130	72	202	<b>783</b>
Bacharelato	1		1	37	19	56	17	12	29	<b>86</b>
Pós-graduação	2	3	5	12	5	17	1	1	2	<b>24</b>
Secundário	56	57	113	457	375	832	118	107	225	<b>1170</b>
Básico (3º ciclo)	48	51	99	377	412	789	102	127	229	<b>1117</b>
Básico (2º ciclo)	9	23	32	137	269	406	52	83	135	<b>573</b>
Básico (1º ciclo)	12	16	28	156	150	306	32	45	77	<b>411</b>
Sem Habilitações		1	1	8	7	15		2	2	<b>18</b>
Formação Desconhecida	7	15	22	97	180	277	29	34	63	<b>362</b>
Outra				11	9	20	5	8	13	<b>33</b>
<b>Total</b>	<b>235</b>	<b>232</b>	<b>467</b>	<b>1618</b>	<b>1603</b>	<b>3221</b>	<b>511</b>	<b>507</b>	<b>1018</b>	<b>4706</b>

<b>Basico</b>	<b>Secundário</b>
<b>% Habilitações superior</b>	<b>% Habilitações superior</b>
<b>18%</b>	<b>27%</b>

<b>% Habilitações secundário</b>	<b>% Habilitações secundário</b>
<b>25,8%</b>	<b>22%</b>

**Número de Alunos por Computador e Internet**

Computador/Intern	EPE	Bas	Sec	Total	
<b>N</b>	<b>N</b>	215	204	24	<b>443</b>
<b>S</b>	<b>N</b>	3	175	18	<b>196</b>
<b>S</b>	<b>S</b>	17	1244	496	<b>1757</b>
<b>Total</b>	<b>235</b>	<b>1623</b>	<b>538</b>	<b>2396</b>	

<b>Basico</b>	<b>Secundário</b>
<b>% Alunos com computador e</b>	<b>% Alunos com computador e</b>
<b>76,6%</b>	<b>92%</b>

**Número de Docentes por Vínculo e Componente Lectiva**

CL (horas)	Quadro de Agrupamento	Quadro de Escola	Quadro ZP	Contratado	Outra	Total
0	7	1	0	0	0	8
3	2	0	0	0	0	2
4	0	0	3	0	0	3
6	1	1	0	0	0	2
7	1	0	0	0	0	1
8	1	0	1	0	0	2
9	0	0	0	1	0	1
10	0	0	1	0	0	1
11	0	0	1	0	0	1
12	7	2	0	1	0	10
13	2	0	0	0	0	2
14	9	9	0	0	0	18
15	0	0	0	1	0	1
16	12	10	2	0	0	24
17	0	2	0	1	0	3
18	28	12	0	2	0	42
19	1	0	0	0	0	1
20	28	17	2	0	0	47
22	9	7	3	3	0	22
25	63	7	18	0	0	88
40	0	0	0	0	3	3
<b>Total</b>	<b>171</b>	<b>68</b>	<b>31</b>	<b>9</b>	<b>3</b>	<b>282</b>

**% de Docentes do Quadro**  
**96%**

**Número de Docentes por Idade e Tempo de Serviço (antiguidade)**

Idade\Antiguidade	Até 4 anos	Entre 5 e 9 anos	Entre 10 e 19 anos	Entre 20 e 29 anos	30 ou mais anos	Total
Menos de 30 anos	1	0	0	0	0	1
Entre 30 e 40 anos	1	1	15	1	0	18
Entre 40 e 50 anos	0	0	31	42	1	74
Entre 50 e 60 anos	0	0	4	79	81	164
Mais de 60 anos	0	0	0	2	23	25
<b>Total</b>	<b>2</b>	<b>1</b>	<b>50</b>	<b>124</b>	<b>105</b>	<b>282</b>

**Número de funcionários não docentes por Vínculo e Categoria**

	Outro	Total
Assistente Operacional	124	124
Assistente Técnico	28	28
Técnico Superior	22	22
Encarregado Operacional	1	1
Chefe de Serviços de Administração Escolar	1	1
<b>Total</b>	<b>176</b>	<b>176</b>

**Nr Alunos por funcionário**

**14**

**Número de funcionários não docentes por Idade e Tempo de Serviço (antiguidade)**

Idade\Antiguidade	Até 4 anos	Entre 5 e 9 anos	Entre 10 e 19 anos	Entre 20 e 29 anos	30 ou mais anos	Total
Menos de 30 anos	3	0	0	0	0	3
Entre 30 e 40 anos	13	5	6	0	0	24
Entre 40 e 50 anos	4	7	41	10	0	62
Entre 50 e 60 anos	1	3	28	26	7	65
Mais de 60 anos	0	1	7	6	8	22
<b>Total</b>	<b>21</b>	<b>16</b>	<b>82</b>	<b>42</b>	<b>15</b>	<b>176</b>

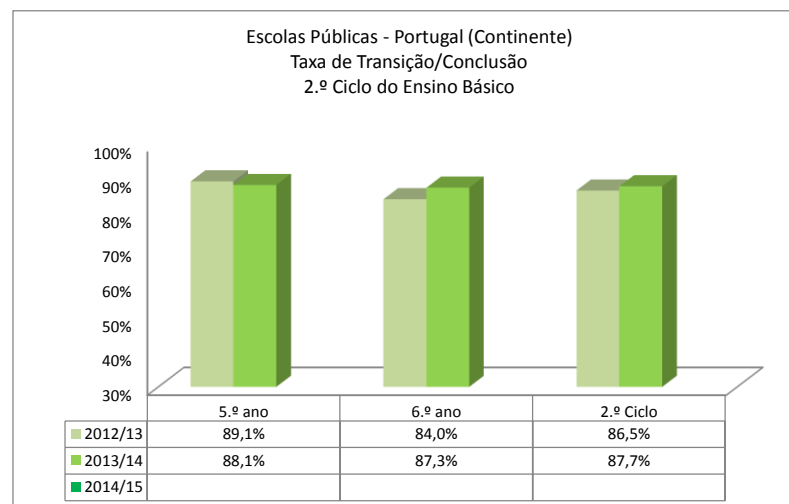
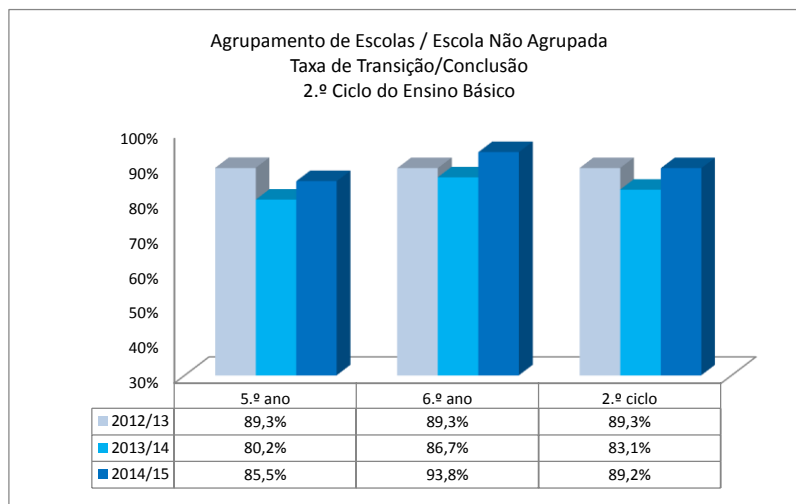
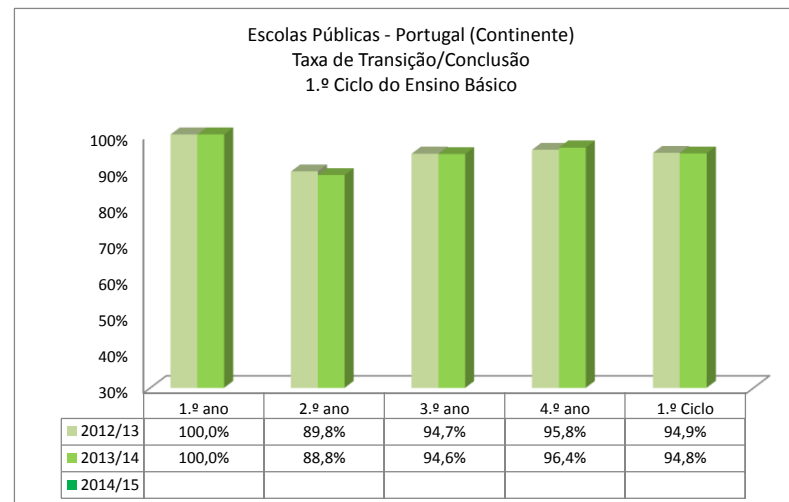
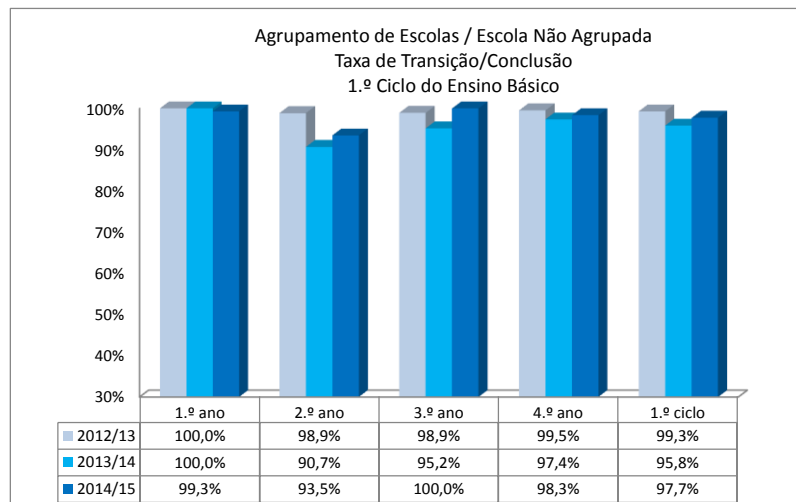
# Resultados Escolares

## Triénio 2012/13 a 2014/15



**Taxas de Transição e Conclusão - Ensino Básico Regular, Ensino Secundário Regular - Cursos Científico/Humanísticos - e Cursos Profissionais (3.º ano)  
2012/13, 2013/14 e 2014/15**

Escola: 162012 Escolas da Sé, Guarda  
ATI: CENTRO

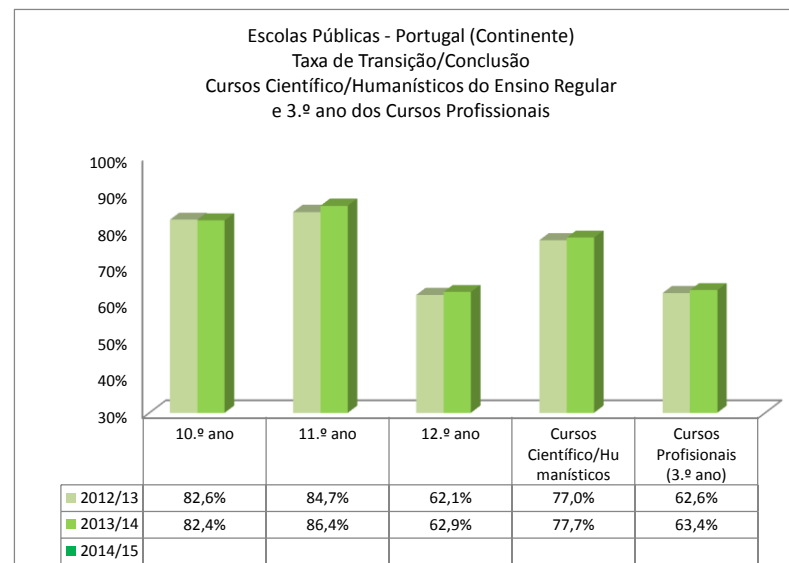
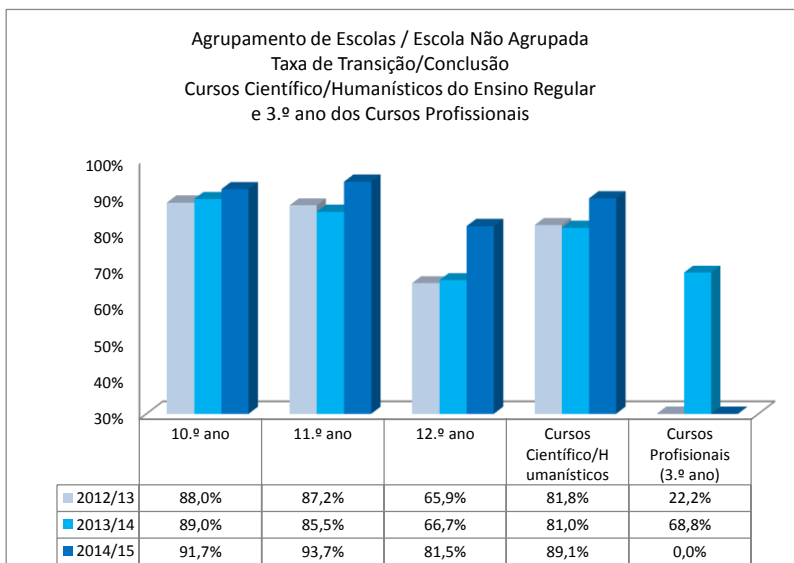
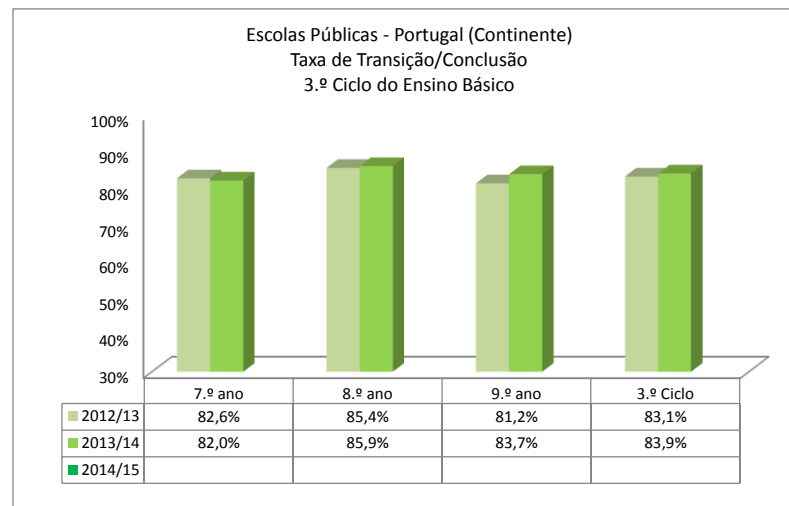
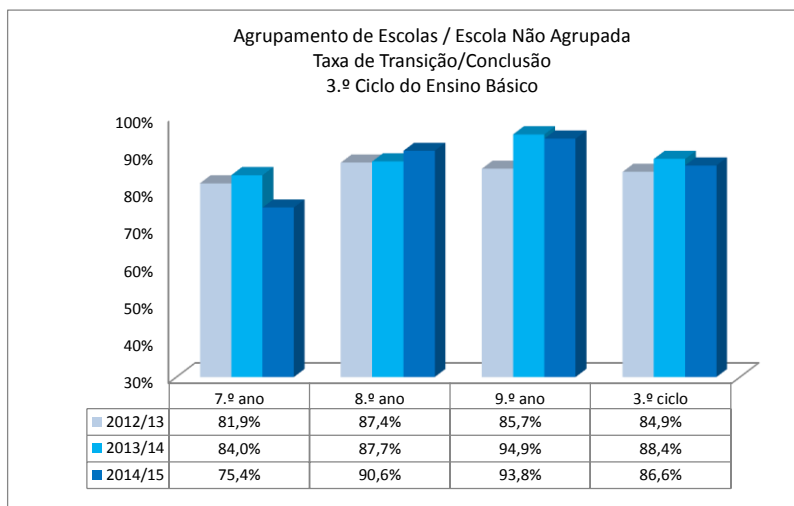


Fonte: Anos 2012/13 e 2013/14 - Dados definitivos - DGEEC  
Ano 2014/15 - Valores absolutos provisórios MISI, DGEEC - Taxas calculadas pela IGEC

Fonte: Anos 2012/13 e 2013/14 - DGEEC, MEC  
Ano 2014/15 - Informação ainda não disponibilizada

**Taxas de Transição e Conclusão - Ensino Básico Regular, Ensino Secundário Regular - Cursos Científico/Humanísticos - e Cursos Profissionais (3.º ano)  
2011/12, 2012/13 e 2013/14**

Escola: 162012 Escolas da Sé, Guarda  
ATI: CENTRO



Fonte: Anos 2012/13 e 2013/14 - Dados definitivos - DGEEC  
Ano 2014/15 - Valores absolutos provisórios MISI, DGEEC - Taxas calculadas pela IGEEC

Fonte: Anos 2012/13 e 2013/14 - DGEEC, MEC  
Ano 2014/15 - Informação ainda não disponibilizada

# 4º ANO

Escola: 162012 Escolas da Sé, Guarda  
ATI: CENTRO

## Prova Final do Ensino Básico - 1º ciclo - Português (Cod. 41) - 1ª chamada - Alunos internos

### Valores da escola \*

Médias	Classificação	
	Frequência	Exame
2013	3,9	2,5
2014	3,9	3,3
2015	4,0	3,5

### Distribuição das classificações da Prova 41

	Nível 1		Nível 2		Nível 3		Nível 4		Nível 5	
	N.º	%	N.º	%	N.º	%	N.º	%	N.º	%
2013	15	7,8%	87	45,1%	75	38,9%	15	7,8%	1	0,5%
2014	5	2,8%	24	13,6%	74	42,0%	59	33,5%	14	8,0%
2015	1	0,6%	20	12,0%	51	30,5%	78	46,7%	17	10,2%

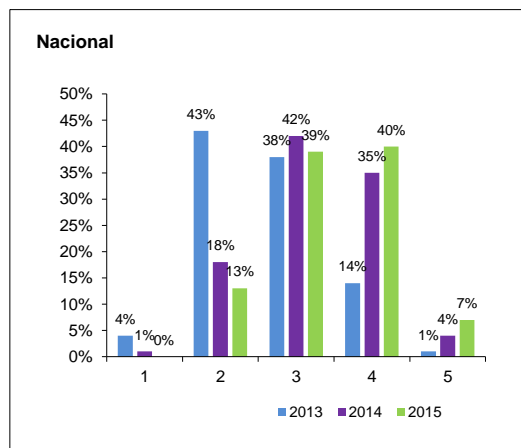
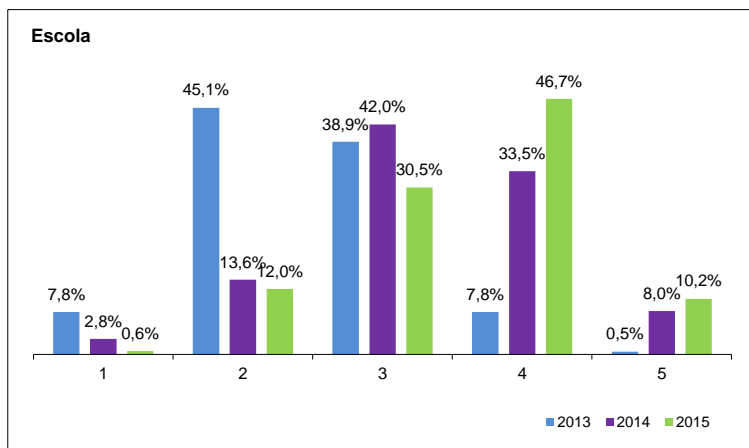
### Valores nacionais #

Média	Exame
2013	2,44
2014	3,11
2015	3,28

### Distribuição das classificações da Prova

	Nível 1	Nível 2	Nível 3	Nível 4	Nível 5	Nº global de alunos:
2013	4%	43%	38%	14%	1%	106528
2014	1%	18%	42%	35%	4%	97865
2015	0,5%	13,4%	39,3%	40,0%	6,8%	97394

### Gráficos - Classif. da Prova de Português (Cod. 41) - 1º ciclo - 1ª chamada - Alunos internos - 2013, 2014 e 2015



\* Nota: Prova Final de Português (Código 41), alunos internos, 1ª chamada.

# Nota: Distribuição de classificações da Prova Final de Português (Código 41) - 1º ciclo - 1ª chamada

Fonte: JNE, 2013, 2014 e 2015

# 4º ANO

Escola: 162012 Escolas da Sé, Guarda  
ATI: CENTRO

## Prova Final do Ensino Básico - 1º ciclo - Matemática (Cod. 42) - 1ª chamada - Alunos internos

### Valores da escola \*

Médias	Classificação	
	Frequência	Prova
2013	3,9	3,0
2014	3,9	3,1
2015	4,0	3,5

### Distribuição das classificações da Prova 42

	Nível 1		Nível 2		Nível 3		Nível 4		Nível 5	
	N.º	%	N.º	%	N.º	%	N.º	%	N.º	%
2013	10	5,2%	66	34,2%	52	26,9%	53	27,5%	12	6,2%
2014	8	4,5%	48	27,3%	56	31,8%	53	30,1%	11	6,3%
2015	3	1,8%	22	13,3%	52	31,3%	74	44,6%	15	9,0%

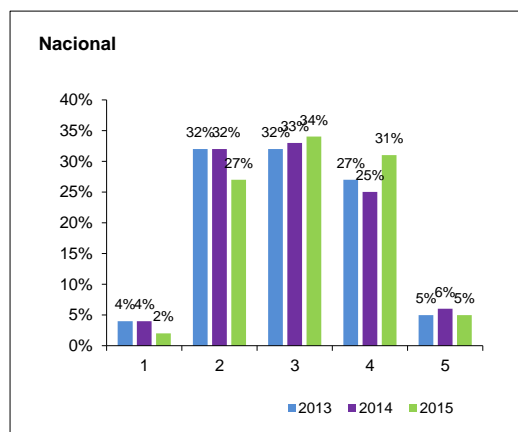
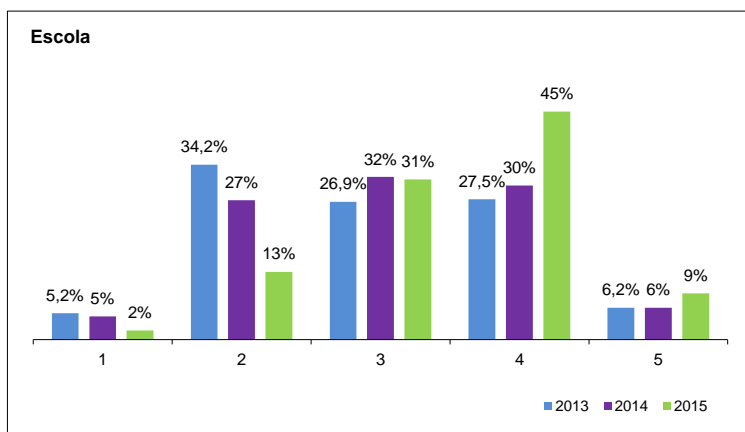
### Valores nacionais #

Média	Prova
2013	2,85
2014	2,81
2015	2,98

### Distribuição das classificações da Prova

	Nível 1	Nível 2	Nível 3	Nível 4	Nível 5	Nº global de alunos:
2013	4%	32%	32%	27%	5%	106419
2014	4%	32%	33%	25%	6%	97884
2015	2,2%	27,4%	33,9%	31,4%	5,1%	97914

### Gráficos - Classif. da Prova de Matemática (Cod. 42) - 1º ciclo - 1ª chamada - Alunos internos - 2013, 2014 e 2015



\* Nota: Prova Final de Matemática (Código 42), alunos internos, 1ª chamada.

# Nota: Distribuição de classificações da Prova Final de Matemática (Código 41) - 1º ciclo - 1ª chamada

Fonte: JNE, 2013, 2014 e 2015

# 6º ANO

Escola: 162012 Escolas da Sé, Guarda  
ATI: CENTRO

## Prova Final do Ensino Básico - 2º ciclo - Português (Cod. 61) - 1ª chamada

### Valores da escola \*

Médias	Classificação	
	Frequência	Exame
2013	3,4	2,8
2014	3,3	3,1
2015	3,0	3,0

### Distribuição das classificações da Prova

	Nível 1		Nível 2		Nível 3		Nível 4		Nível 5	
	N.º	%	N.º	%	N.º	%	N.º	%	N.º	%
2013	4	2,4%	58	34,5%	77	45,8%	23	13,7%	6	3,6%
2014	0	0,0%	21	17,2%	67	54,9%	33	27,0%	1	0,8%
2015	1	0,7%	34	22,8%	72	48,3%	41	27,5%	1	0,7%

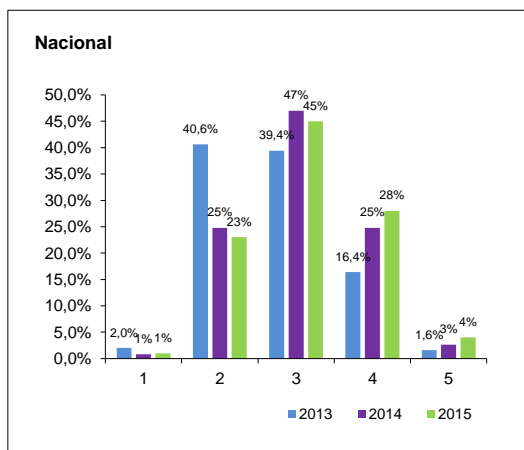
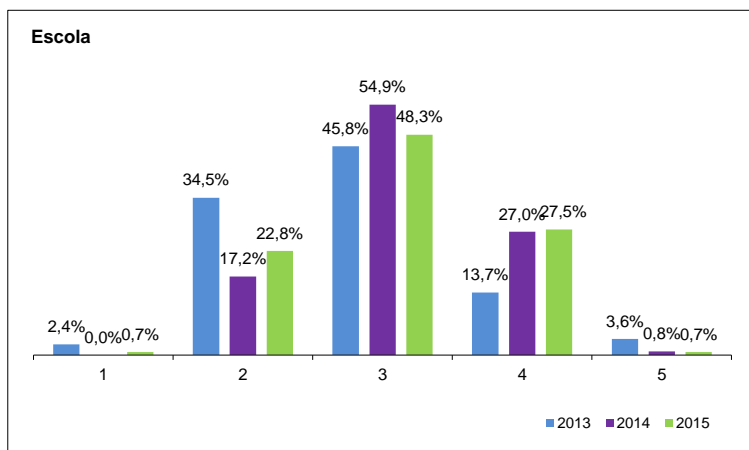
### Valores nacionais #

Média	Exame
2013	2,6
2014	2,9
2015	3,0

### Distribuição das classificações da Prova

	Nível 1	Nível 2	Nível 3	Nível 4	Nível 5	Nº global de alunos:
2013	2,0%	40,6%	39,4%	16,4%	1,6%	109480
2014	0,8%	24,8%	47,0%	24,8%	2,6%	111470
2015	0,5%	22,5%	45,2%	27,8%	4,0%	106304

### Gráficos - Distribuição das Classif. da Prova de Português (Cod. 61) - 2º ciclo - 1ª chamada - 2013, 2014 e 2015



\* Nota: Prova Final de Português (Código 61), alunos internos, 1ª chamada.

# Nota: Distribuição de classificações da Prova Final de Português (Código 61) - 2º ciclo - 1ª chamada

Fonte: JNE, 2013, 2014 e 2015

# 6º ANO

Escola: 162012 Escolas da Sé, Guarda  
ATI: CENTRO

## Prova Final do Ensino Básico - 2º ciclo - Matemática (Cod. 62) - 1ª chamada

### Valores da escola \*

Médias	Classificação	
	Frequência	Prova
2013	3,3	2,7
2014	3,2	2,7
2015	3,0	2,6

### Distribuição das classificações da Prova

	Nível 1		Nível 2		Nível 3		Nível 4		Nível 5	
	N.º	%	N.º	%	N.º	%	N.º	%	N.º	%
2013	19	11,2%	51	30,0%	59	34,7%	39	22,9%	2	1,2%
2014	5	4,1%	54	44,3%	34	27,9%	26	21,3%	3	2,5%
2015	17	11,4%	61	40,9%	42	28,2%	24	16,1%	5	3,4%

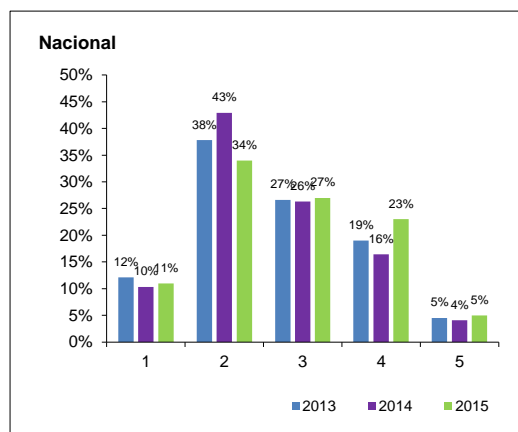
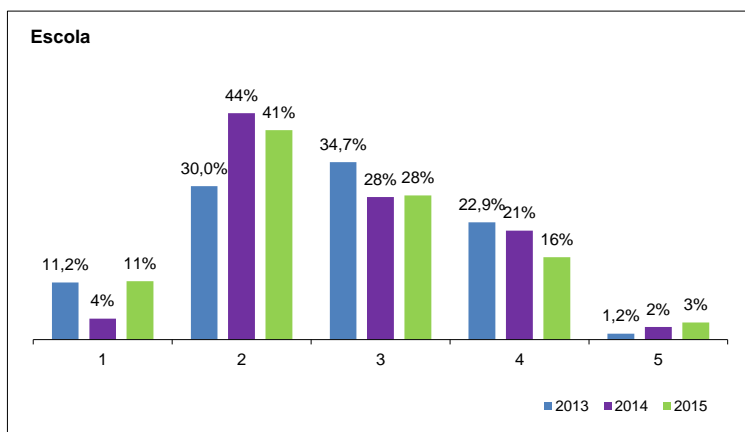
### Valores nacionais #

Média	Prova
2013	2,5
2014	2,4
2015	2,6

### Distribuição das classificações da Prova

	Nível 1	Nível 2	Nível 3	Nível 4	Nível 5	Nº global de alunos:
2013	12,1%	37,8%	26,6%	19,0%	4,5%	109834
2014	10,3%	42,9%	26,3%	16,4%	4,1%	110073
2015	11,0%	33,5%	27,3%	23,4%	4,8%	106812

### Gráficos - Distribuição das Classificações da Prova de Matemática (Cod. 62) - 2º ciclo - 2013, 2014 e 2015



\* Nota: Prova Final de Matemática (Código 62), alunos internos, 1ª chamada.

# Nota: Distribuição de classificações da Prova Final de Matemática (Código 62) - 2º ciclo - 1ª chamada

Fonte: JNE, 2013, 2014 e 2015

# 9º ANO

Escola: 162012 Escolas da Sé, Guarda  
 ATI: CENTRO

## Prova Final do Ensino Básico - 3º ciclo - Português (Cod. 91) - 1ª chamada

### Valores da escola \*

Médias	Classificação	
	Frequência	Prova
2013	3,1	2,7
2014	3,3	3,1
2015	3,2	3,3

### Distribuição das classificações da Prova

	Nível 1		Nível 2		Nível 3		Nível 4		Nível 5	
	N.º	%	N.º	%	N.º	%	N.º	%	N.º	%
2013	1	0,5%	86	41,0%	99	47,1%	24	11,4%	0	0,0%
2014	0	0,0%	38	21,2%	88	49,2%	42	23,5%	11	6,1%
2015	0	0,0%	30	17,0%	82	46,6%	54	30,7%	10	5,7%

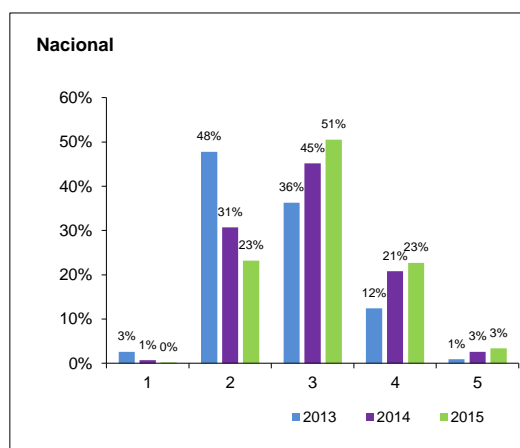
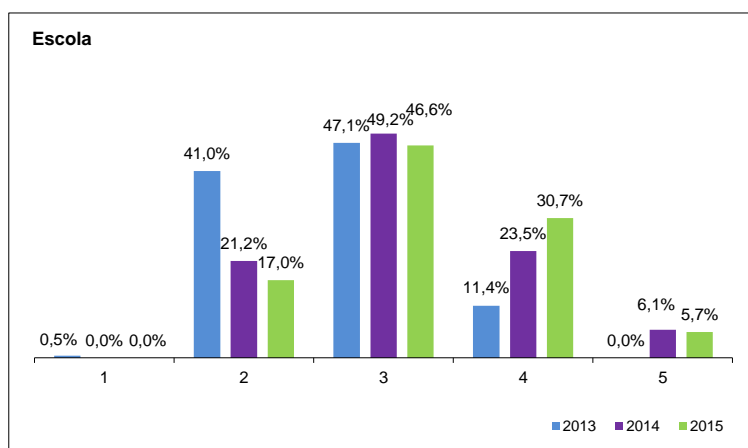
### Valores nacionais #

Média	Prova
2013	2,4
2014	2,8
2015	2,9

### Distribuição das classificações da Prova

	Nível 1	Nível 2	Nível 3	Nível 4	Nível 5	Nº global de alunos:
2013	2,6%	47,8%	36,3%	12,4%	0,9%	96828
2014	0,7%	30,7%	45,2%	20,8%	2,6%	97557
2015	0,2%	23,2%	50,5%	22,7%	3,4%	94579

### Gráficos - Classif. da Prova de Português (Cod. 91) - 3º ciclo - 1ª chamada - Alunos internos - 2013, 2014 e 2015



\* Nota: Prova Final de Português - Código 91 - alunos internos -1ª chamada

# Nota: Distribuição de classificações da Prova Final de Português - Código 91 - 3º ciclo -1ª chamada

Fonte: JNE, 2013,2014 e 2015

# 9º ANO

## Prova Final do Ensino Básico - 3º ciclo - Matemática (Cod. 92) - 1ª chamada

Escola: 162012 Escolas da Sé, Guarda

ATI: CENTRO

### Valores da escola

Médias	Classificação	
	Frequência	Prova
2013	3,1	2,7
2014	3,3	3,2
2015	3,1	3,0

### Distribuição das classificações da Prova

	Nível 1		Nível 2		Nível 3		Nível 4		Nível 5	
	N.º	%	N.º	%	N.º	%	N.º	%	N.º	%
2013	20	9,5%	87	41,4%	55	26,2%	41	19,5%	7	3,3%
2014	5	2,8%	49	27,1%	54	29,8%	52	28,7%	21	11,6%
2015	19	10,8%	48	27,3%	42	23,9%	47	26,7%	20	11,4%

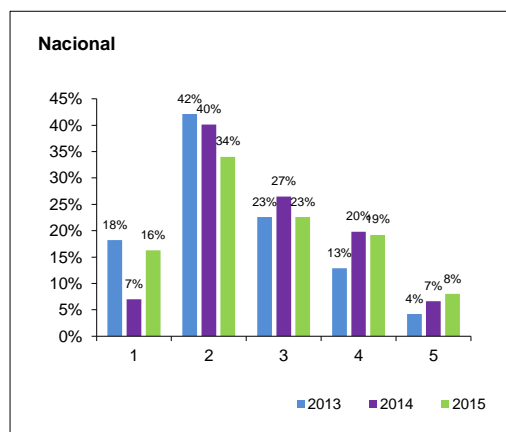
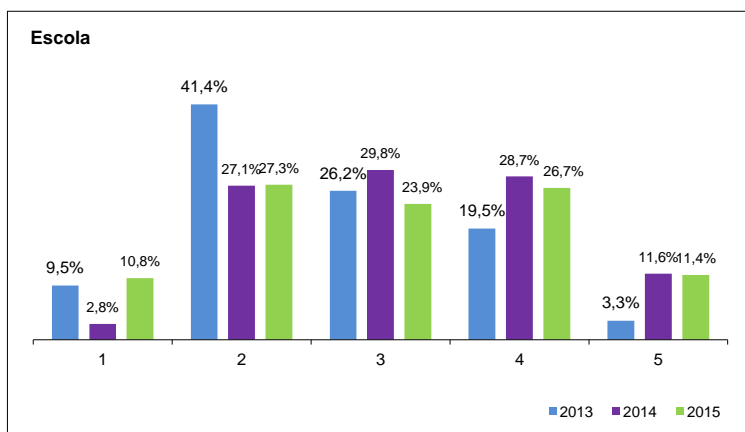
### Valores nacionais \*

Média	Prova
2013	2,2
2014	2,6
2015	2,4

### Distribuição das classificações da Prova

	Nível 1	Nível 2	Nível 3	Nível 4	Nível 5	Nº global de alunos:
2013	18,2%	42,1%	22,6%	12,9%	4,2%	97108
2014	7,0%	40,1%	26,5%	19,8%	6,6%	97684
2015	16,3%	34,0%	22,6%	19,2%	8,0%	94970

### Gráficos - Classif. da Prova de Matemática (Cod. 92) - 3º ciclo - 1ª chamada - Alunos internos - 2013, 2014 e 2015



\* Nota: Prova Final de Matemática - Código 92 - alunos internos -1ª chamada

# Nota: Distribuição de classificações da Prova Final de Matemática - Código 92 - 3º ciclo -1ª chamada

Fonte: JNE, 2013,2014 e 2015



## Exames do Secundário

Escola: 162012 Escolas da Sé, Guarda  
 ATI: CENTRO

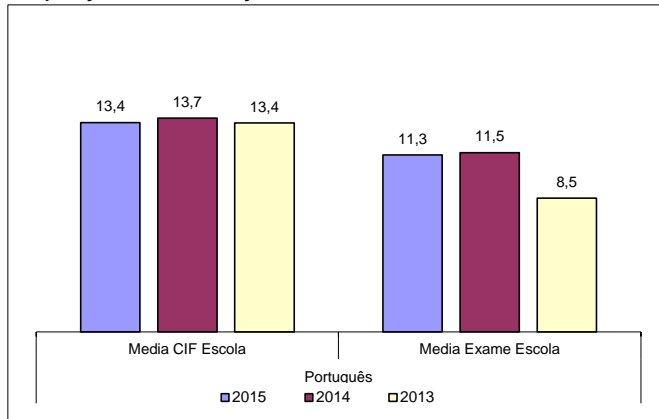
### Classificações em Português (639)

1ª Fase

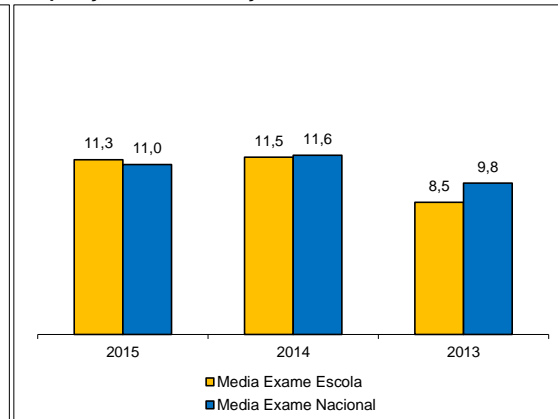
		2015	2014	2013
Português (639)	Media CIF Escola	13,4	13,7	13,4
	Media Exame Escola	11,3	11,5	8,5
	Media Exame Nacional	11,0	11,6	9,8

	2015	2014	2013
N.º de provas realizadas	130	133	100

Comparação das classificações interna e de exame



Comparação das classificações de exame da escola e Nacional



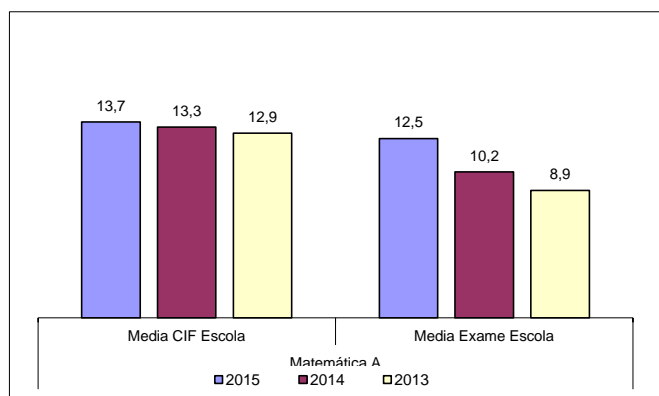
### Classificações em Matemática A (635)

1ª Fase

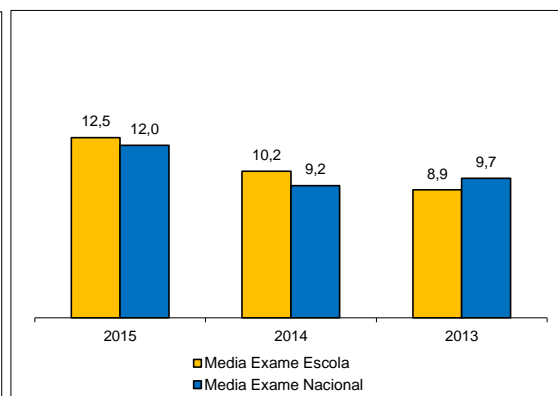
		2015	2014	2013
Matemática A (635)	Media CIF Escola	13,7	13,3	12,9
	Media Exame Escola	12,5	10,2	8,9
	Media Exame Nacional	12,0	9,2	9,7

	2015	2014	2013
N.º de provas realizadas	108	88	78

Comparação das classificações interna e de exame



Comparação das classificações de exame da escola e Nacional



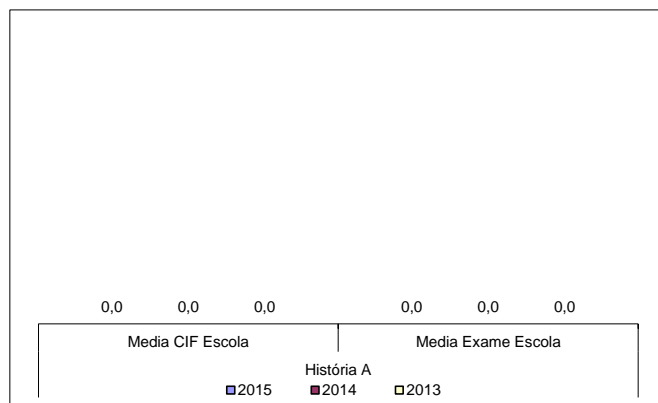
**Classificações em História A (623)**

1ª Fase

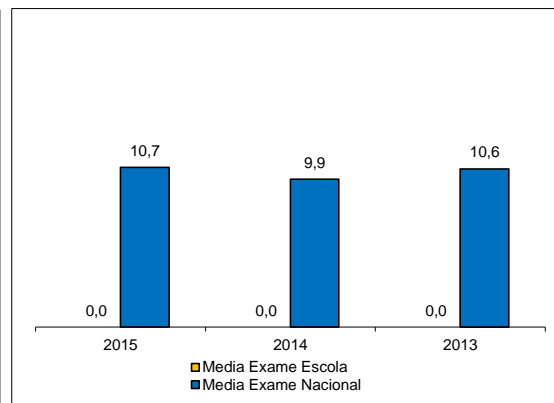
		2015	2014	2013
<b>História A (623)</b>	Media CIF Escola			
	Media Exame Escola			
	Media Exame Nacional	10,7	9,9	10,6

	2015	2014	2013
N.º de provas realizadas	0	0	0

**Comparação das classificações interna e de exame**



**Comparação das classificações de exame da escola e Nacional**



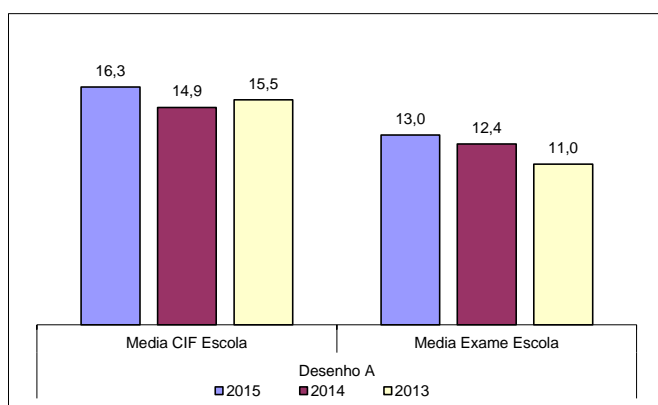
**Classificações em Desenho A (706)**

1ª Fase

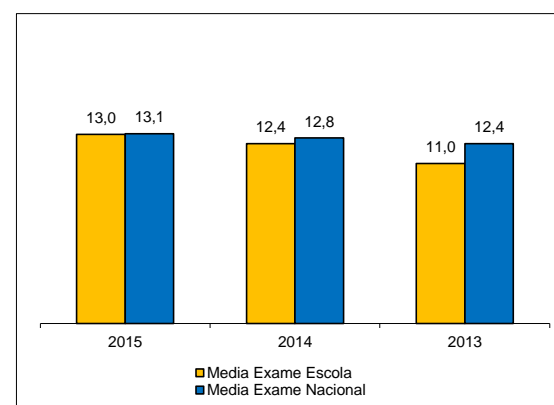
		2015	2014	2013
<b>Desenho A (706)</b>	Media CIF Escola	16,3	14,9	15,5
	Media Exame Escola	13,0	12,4	11,0
	Media Exame Nacional	13,1	12,8	12,4

	2015	2014	2013
N.º de provas realizadas	26	26	31

**Comparação das classificações interna e de exame**



**Comparação das classificações de exame da escola e Nacional**



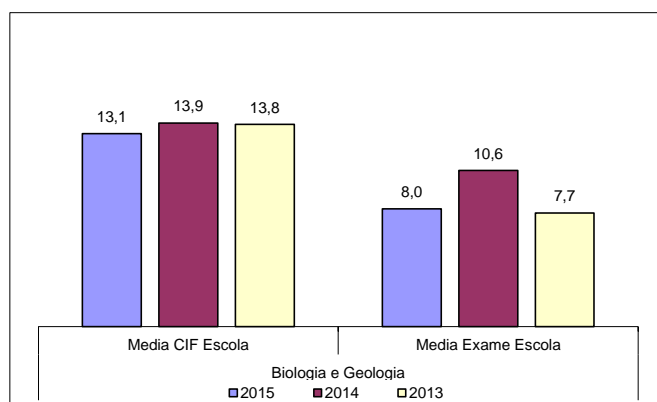
## Classificações em Biologia e Geologia (702)

1ª Fase

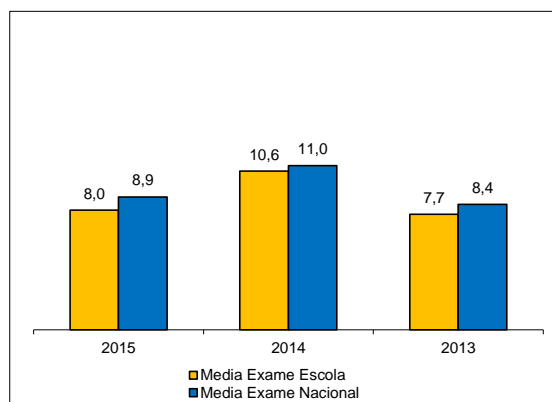
		2015	2014	2013
<b>Biologia e Geologia (702)</b>	Media CIF Escola	13,1	13,9	13,8
	Media Exame Escola	8,0	10,6	7,7
	Media Exame Nacional	8,9	11,0	8,4

		2015	2014	2013
N.º de provas realizadas		77	96	73

Comparação das classificações interna e de exame



Comparação das classificações de exame da escola e Nacional



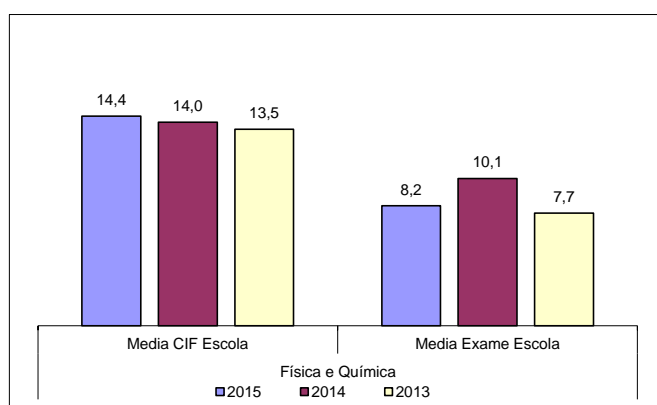
## Classificações em Física e Química A (715)

1ª Fase

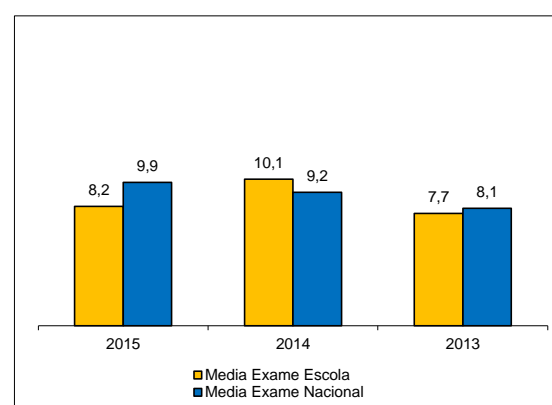
		2015	2014	2013
<b>Física e Química (715)</b>	Media CIF Escola	14,4	14,0	13,5
	Media Exame Escola	8,2	10,1	7,7
	Media Exame Nacional	9,9	9,2	8,1

		2015	2014	2013
N.º de provas realizadas		89	79	93

Comparação das classificações interna e de exame



Comparação das classificações de exame da escola e Nacional



### Nota:

Foram seleccionadas as seguintes disciplinas trienais dos cursos científico-humanísticos:

Português - Provas dos alunos internos excluindo alunos para melhoria, 1.ª fase - 639

Matemática A - Provas dos alunos internos excluindo alunos para melhoria, 1.ª fase - 635

História A - Provas dos alunos internos excluindo alunos para melhoria, 1.ª fase - 623

Desenho A - Provas dos alunos internos excluindo alunos para melhoria, 1.ª fase - 706

Biologia e Geologia - Provas dos alunos internos excluindo alunos para melhoria, 1.ª fase - 702

Física e Química - Provas dos alunos internos excluindo alunos para melhoria, 1.ª fase - 715

Fonte: "Exames Nacionais do Ensino Secundário - Resultados de Exames da 1ª Fase, por disciplina" - JNE/Exames Nacionais 2013, 2014 e 2015