

AGRUPAMENTO DE ESCOLAS DA SÉ

RELATÓRIO DE AVALIAÇÃO SUMATIVA INTERNA



2º E 3º CICLOS DO ENSINO BÁSICO

1º PERÍODO – 2014/2015

Os Coordenadores de Diretores de Turma

António Agostinho Carvalho Tomás

Maria Elisabete Marques Lopes

ÍNDICE

INTRODUÇÃO	2
NÚMERO DE ALUNOS – 2º e 3º Ciclos	3
SUCESSO/INSUCESSO ESCOLAR	4
SUCESSO/INSUCESSO POR ANO DE ESCOLARIDADE	4
SUCESSO/INSUCESSO POR DISCIPLINA	6
SUCESSO/INSUCESSO POR CICLO	6
ALUNOS COM NECESSIDADES EDUCATIVAS ESPECIAIS	7
PLANOS DE ACOMPANHAMENTO PEDAGÓGICO INDIVIDUAIS	8
APOIO PEDAGÓGICO ACRESCIDO – 3º Ciclo	9
CONTACTOS DT ↔ ENCARREGADOS DE EDUCAÇÃO	10
CAUSAS PROVÁVEIS DO INSUCESSO	11
ESTRATÉGIAS CONDUCENTES AO SUCESSO	11
CONCLUSÕES	13

INTRODUÇÃO

Com o presente relatório pretende-se dar uma visão global sobre os resultados da avaliação sumativa feita no final do primeiro período, nos 2º e 3º ciclos do Agrupamento de Escolas da Sé.

Pretende-se também que seja feita uma reflexão sobre o seu conteúdo, que conduza, em caso de necessidade, a alguns ajustamentos nas estratégias utilizadas com vista a melhorar as aprendizagens e, desde logo, os resultados dos alunos nas diferentes disciplinas/áreas disciplinares.

Nota explicativa:

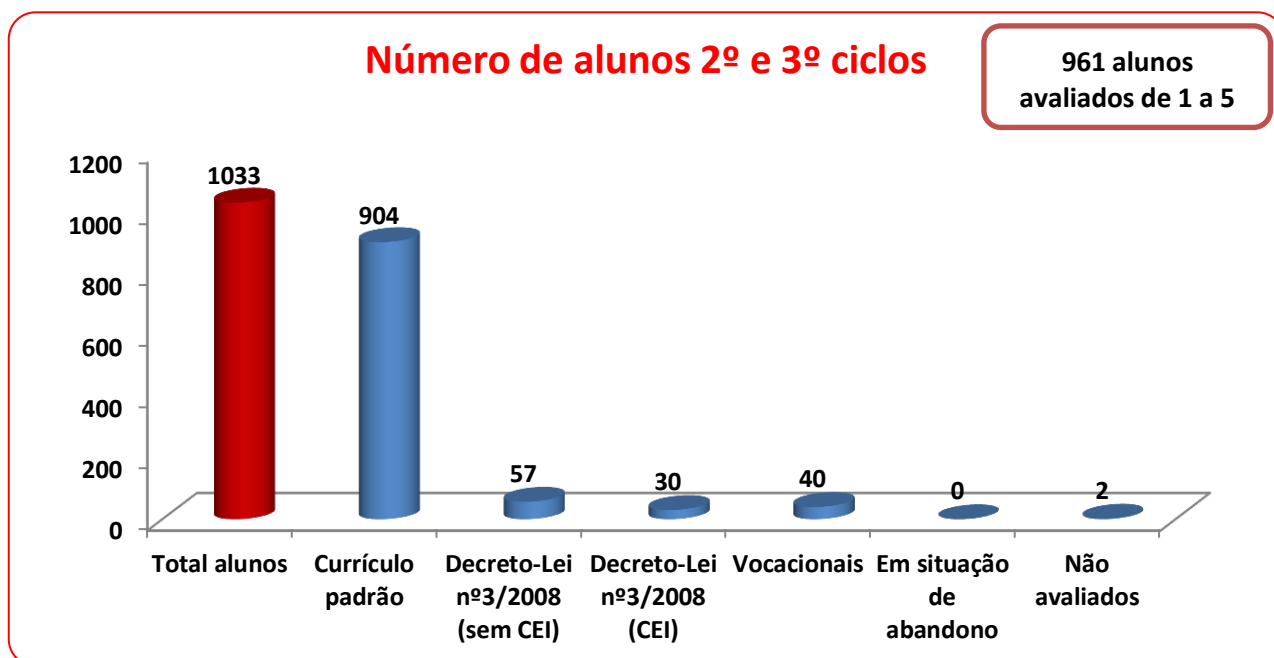
Quando se refere que os **alunos obtiveram sucesso** o que se pretende dizer é que os alunos reuniam, no final do 1º período, condições para transitarem de ano, o que significa que obtiveram menos de três classificações inferiores a três no plano de estudos. Caso contrário, considera-se que o **aluno obteve insucesso** nesse período letivo.

O **sucesso numa disciplina** significa que os alunos obtiveram classificação três ou superior a três, sendo que a designação de **insucesso numa disciplina** significa que os alunos obtiveram classificação inferior a três, nessa disciplina.

Nas tabelas existentes, o termo “**Alunos avaliados**” diz respeito aos alunos avaliados na escala de 1 a 5 (discentes com currículo padrão e alunos de Necessidades Educativas Especiais avaliados quantitativamente).

NÚMERO DE ALUNOS – 2º e 3º Ciclos

Tabela 1 - Número de alunos						
ALUNOS	5º ano	6º ano	7º ano	8º ano	9º ano	TOTAL
Currículo padrão	182	151	184	210	177	904
Avaliados ao abrigo do D.L. nº3/2008	16	6	15	13	7	57
Avaliados qualitativamente (CEI)	2	5	5	9	9	30
Não avaliados	1	0	1	0	0	2
Vocacionais	--	17	--	--	23	40
Em situação de abandono	0	0	0	0	0	0
TOTAL - ANO	201	179	205	232	216	1033
TOTAL – 2º e 3º CICLOS	380		653			



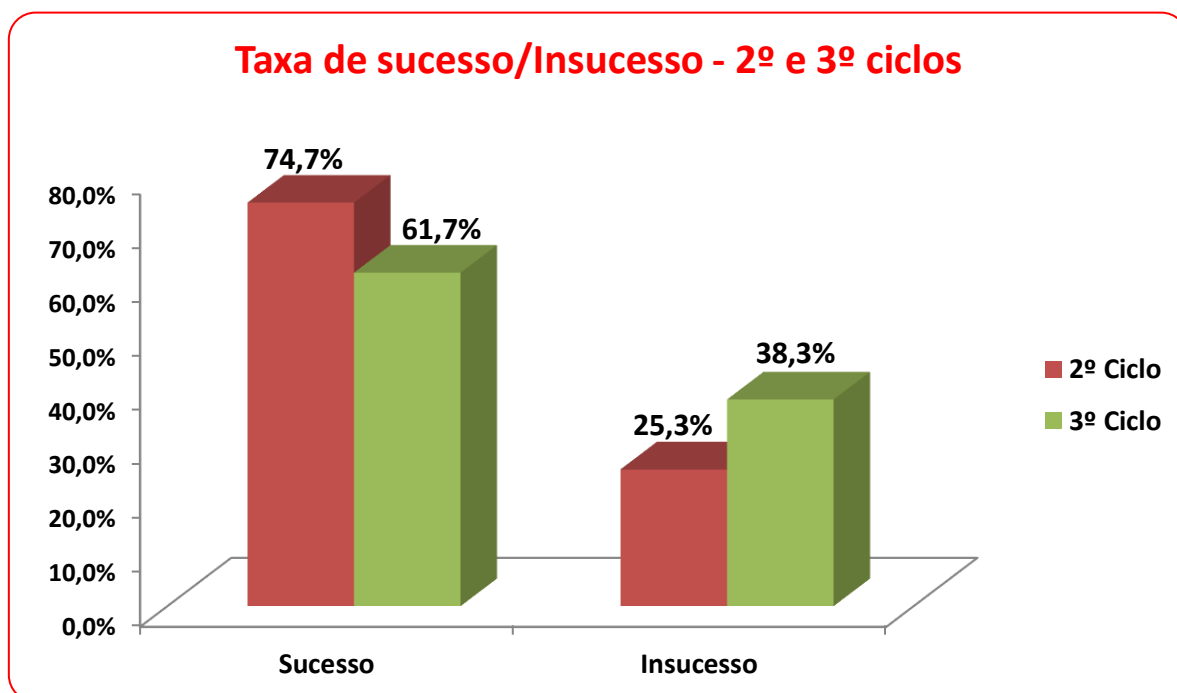
Dos 363 alunos a frequentar o 2º ciclo, 333 foram avaliados segundo o currículo padrão. Do total de 29 alunos escolarizados ao abrigo do Decreto-Lei nº 3/2008, 22 foram avaliados quantitativamente, enquanto 7 foram avaliados qualitativamente.

Dos 653 alunos a frequentar o 3º ciclo, 571 possuem um currículo padrão e dos 58 alunos escolarizados ao abrigo do Decreto-Lei nº 3/2008, 35 foram avaliados quantitativamente e os restantes 23 foram avaliados qualitativamente.

Assim, somos a considerar 961 alunos avaliados quantitativamente de 1 a 5 nos 2º e 3º ciclos do ensino básico.

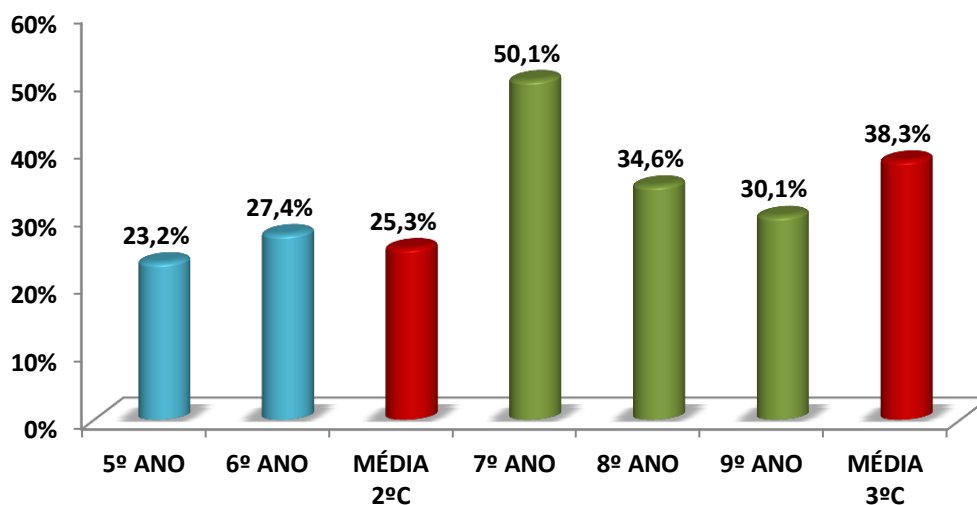
SUCESSO/INSUCESSO ESCOLAR**SUCESSO/INSUCESSO POR ANO DE ESCOLARIDADE**

Tabela 2 - Aproveitamento geral dos alunos por ano de escolaridade									
Nº de alunos	Sem clas. Infer. a 3	Com classificações inferiores a três					Alunos avaliados	Sucesso	Insucesso
		1	2	3	4	>=5			
5º ANO	115	20	17	15	8	23	198	76,8%	23,2%
6º ANO	74	25	15	25	8	10	157	72,6%	27,4%
TOTAL 2ºC	189	45	32	40	16	33	355	74,7%	25,3%
7º ANO	65	19	16	21	17	61	199	49,9%	50,1%
8º ANO	102	18	25	28	17	33	223	65,4%	34,6%
9º ANO	83	25	22	22	15	18	184	69,9%	30,1%
TOTAL 3ºC	250	62	63	71	49	112	606	61,7%	38,3%



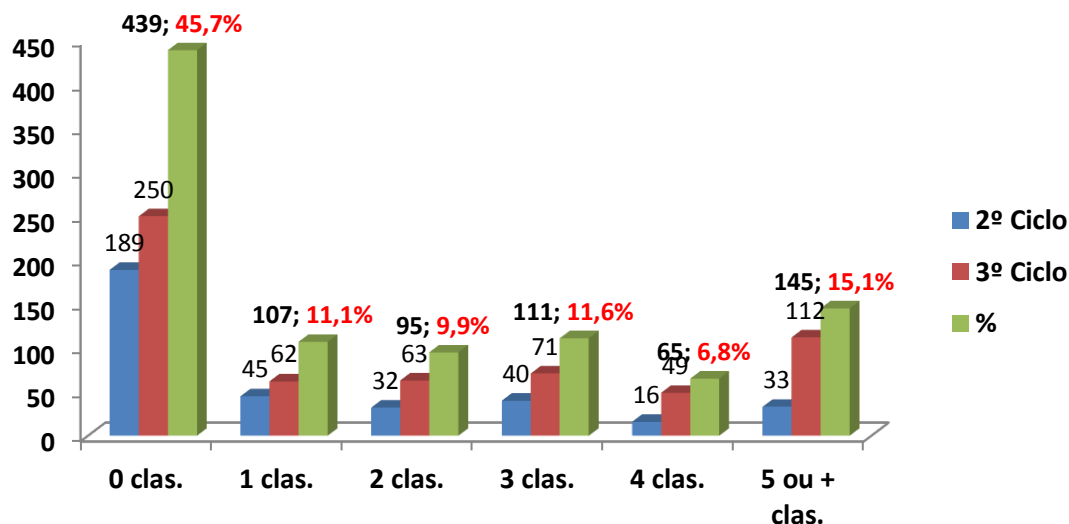
Tendo em consideração o universo dos 961 alunos avaliados quantitativamente, verifica-se uma taxa de sucesso global de **74,7%** no 2º ciclo e de **61,7%** nos alunos do 3º ciclo.

Insucesso por anos de escolaridade



Verifica-se que a taxa de insucesso no 5º e 6º anos se mantém próxima da percentagem média do 2º ciclo (25,3%), enquanto o insucesso educativo dos discentes é progressivamente menor à medida que passamos do 7º ano (com 50,1%) para o 8º ano (com 34,6%) e chegamos ao final do 3º ciclo (30,1%).

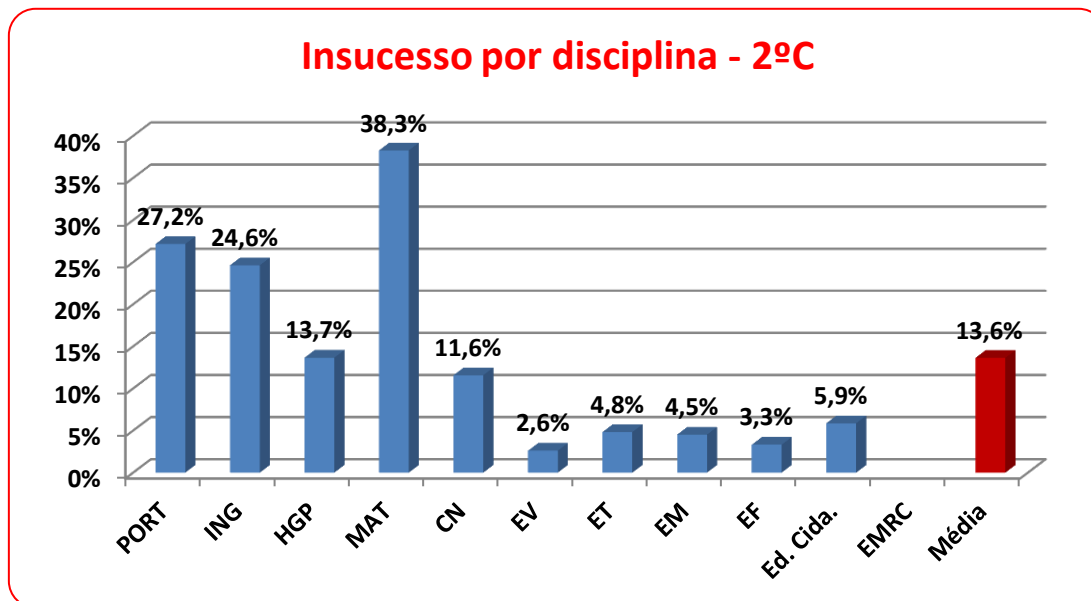
Classificações inferiores a três



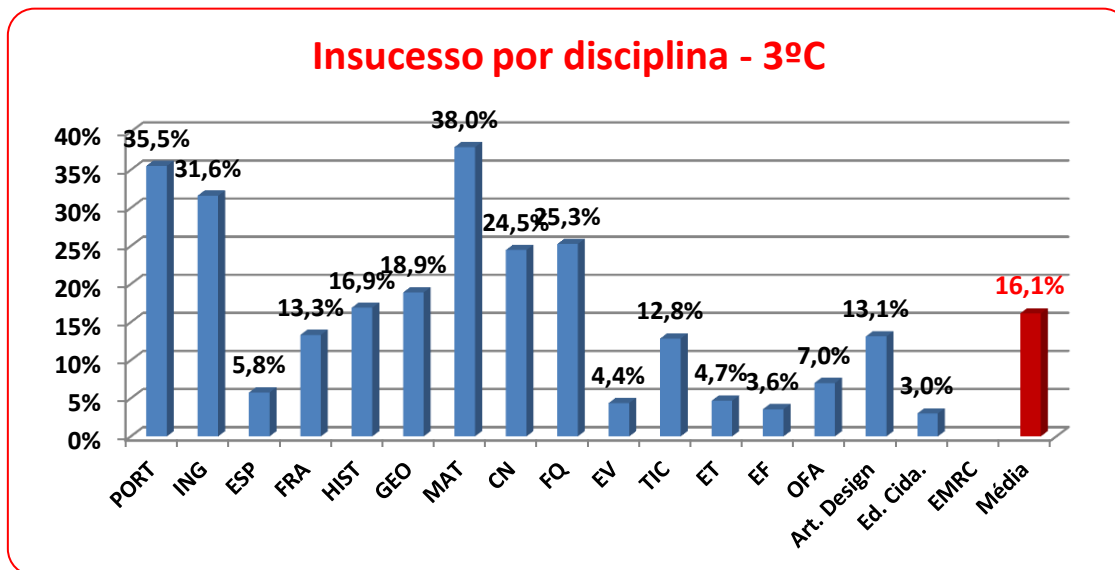
Existem 439 alunos no Agrupamento que não obtiveram qualquer classificação inferior a três (45,7% dos discentes) e verificam-se ligeiras oscilações nas taxas dos alunos que obtiveram 1 ou mais classificações inferiores a três (em particular os 6,8% dos alunos com 4 classificações inferiores a três e os 15,1% dos que obtiveram 5 ou mais classificações inferiores a três no plano de estudos).

SUCESSO/INSUCESSO POR DISCIPLINA

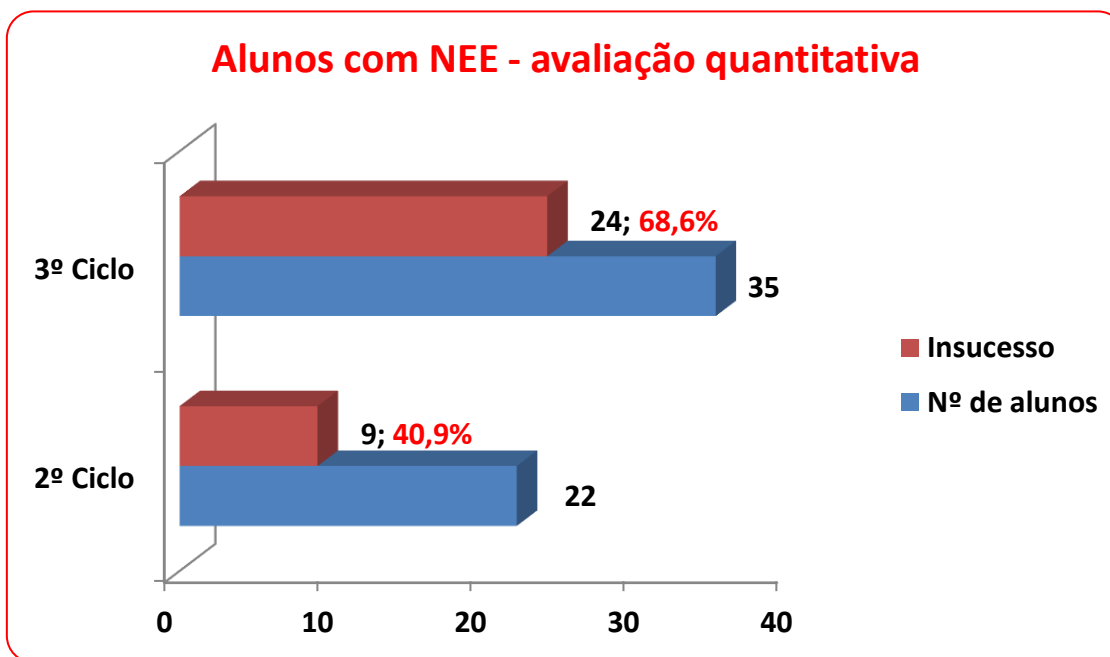
SUCESSO/INSUCESSO POR CICLO



Considerando que a média de insucesso por disciplina/área disciplinar no 2º ciclo é de 13,6%, destacam-se as disciplinas de Matemática (38,3%), de Português (27,2%) e de Inglês (24,6%) como apresentando valores bastante superiores à referida média.



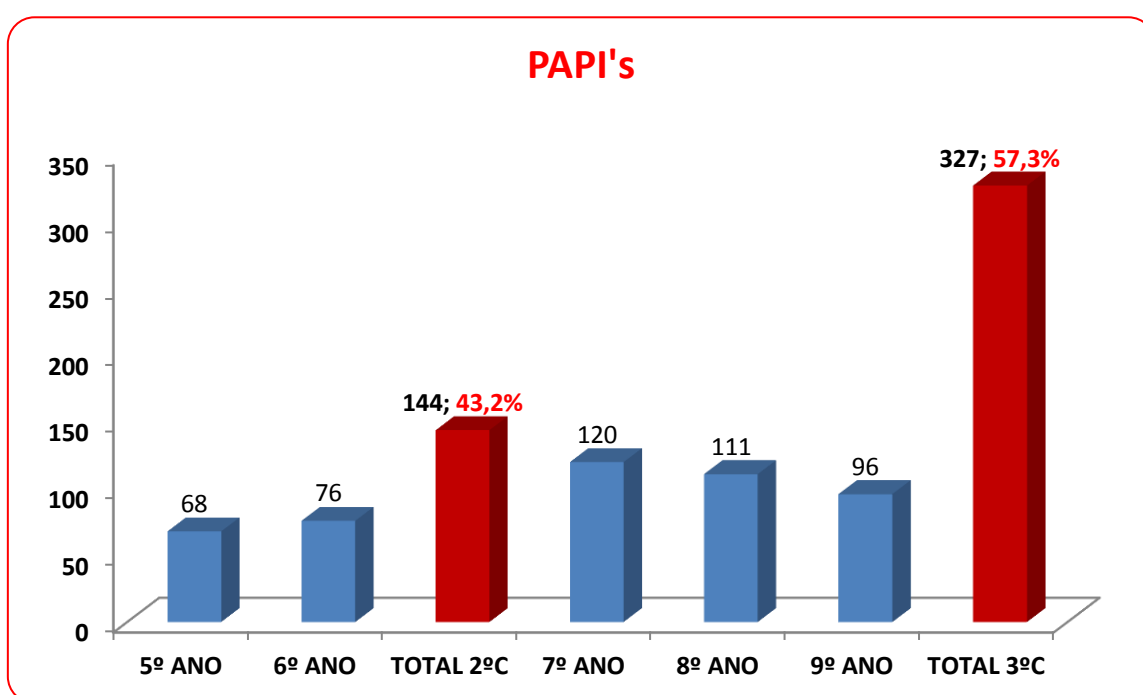
Tendo em consideração que a média de insucesso por disciplina/área disciplinar no 3º ciclo é de 16,1%, destacam-se as disciplinas de Matemática (38,0%), de Português (35,5%) e de Inglês (31,6%) como apresentando valores bastante superiores à referida média.

ALUNOS COM NECESSIDADES EDUCATIVAS ESPECIAIS

Dos 87 alunos abrangidos pelas Necessidades Educativas Especiais, 57 alunos possuem avaliação quantitativa. Regista-se que 40,9% destes últimos apresentam insucesso no 2º ciclo e 68,6% no 3º ciclo.

PLANOS DE ACOMPANHAMENTO PEDAGÓGICO INDIVIDUAIS

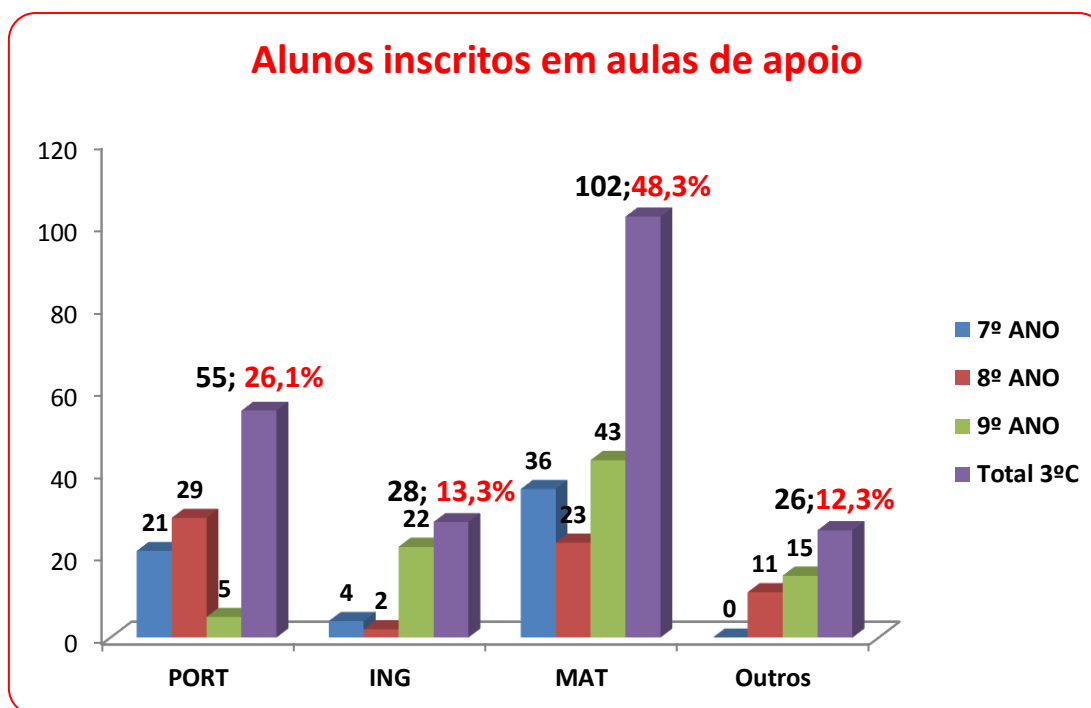
Tabela 3 - PAPI			
PAPI's		Alunos Currículo padrão	%
5º ANO	68	182	37,4%
6º ANO	76	151	50,3%
TOTAL 2ºC	144	333	43,2%
7º ANO	120	184	65,2%
8º ANO	111	210	52,9%
9º ANO	96	177	54,2%
TOTAL 3ºC	327	571	57,3%



Dos 333 alunos do 2º ciclo avaliados no currículo padrão, 144 discentes (43,2%) possuem Plano de Acompanhamento Pedagógico Individual uma vez que obtiveram uma ou mais classificações inferiores a três no plano de estudos.

De um total de 571 alunos do 3º ciclo avaliados no currículo padrão, 327 discentes (57,3%) possuem Plano de Acompanhamento Pedagógico Individual uma vez que obtiveram uma ou mais classificações inferiores a três no plano de estudos.

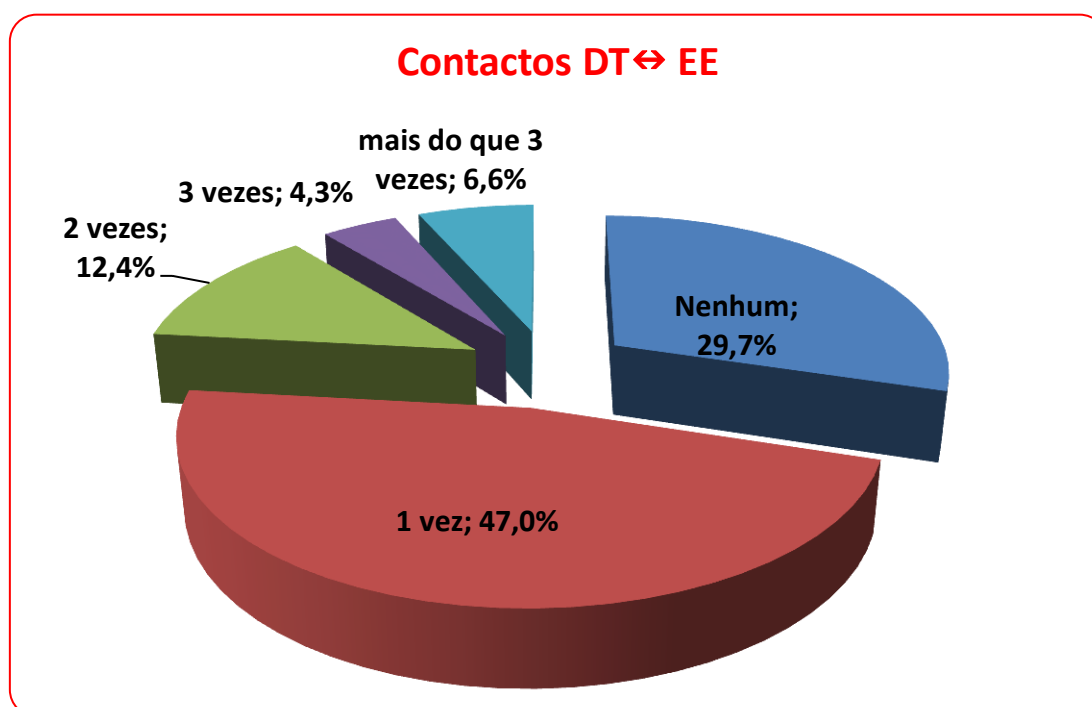
APOIO PEDAGÓGICO ACRESCIDO – 3º Ciclo



As disciplinas de Matemática com 48,3% - 102 alunos, de Português com 26,1% - 55 alunos, e de Inglês com 13,3% - 28 alunos, são as disciplinas onde se regista maior número de alunos inscritos em aulas de apoio.

CONTACTOS DT ↔ ENCARGADOS DE EDUCAÇÃO**Tabela 4 - Número de contatos - dt ↔ encarregados de educação**

Contactos 2º e 3º Ciclos	Nenhum	1 vez	2 vezes	3 vezes	mais do que 3 vezes	Total	%
De forma espontânea	195	235	57	18	34	539	39,5%
De forma solicitada	108	333	85	18	26	570	41,8%
Por via telefónica	103	73	27	23	30	256	18,8%
TOTAL	406	641	169	59	90	1365	33,3%
	29,7%	47,0%	12,4%	4,3%	6,6%		



No contacto dos Diretores de Turma com os Encarregados de Educação regista-se uma taxa preocupante de 29,7% (406 EE) que nunca contactaram o DT dos seus educandos. Em relação aos Encarregados de Educação que já o fizeram, predominam os EE que contactaram o Diretor de Turma uma única vez (47,0% - 641 EE).

Os contactos de forma solicitada são os mais comuns (41,8%) mas salientam-se também os 39,5% Encarregados de Educação que o fizeram de forma espontânea.

CAUSAS PROVÁVEIS DO INSUCESSO

Apontam-se as seguintes causas prováveis do insucesso dos alunos nos 2 e 3º ciclos do ensino básico:

- O elevado número de disciplinas e a elevada carga horária do horário semanal dos alunos (em particular no 3º ciclo do ensino básico);
- Falta de atenção e concentração manifestada pelos alunos nas atividades letivas;
- Falta de hábitos e métodos de estudo o que condiciona significativamente o seu desempenho e, conseqüentemente, o respetivo aproveitamento escolar;
- Dificuldades ao nível da ortografia, leitura, expressão oral e escrita, o que dificulta a aquisição de conhecimentos;
- Grandes dificuldades no domínio da aquisição, compreensão e aplicação dos conhecimentos em novas situações de aprendizagem;
- Falta de assiduidade regular de alguns alunos;
- Interesses divergentes dos escolares;
- Desmotivação e desinteresse pelas matérias escolares;
- Mau comportamento de alguns alunos, o que perturba o normal desenrolar das atividades letivas;
- Falta de responsabilização e de curiosidade científica;
- Fraco e por vezes nulo envolvimento da família na vida escolar dos alunos

ESTRATÉGIAS CONDUCENTES AO SUCESSO

Na tentativa de conduzir os alunos ao sucesso, os Conselhos de Turma decidiram adotar diversas estratégias, não só a desenvolver na sala de aula mas também algumas outras da responsabilidade do aluno e da família.

Assim, para os alunos que possuem Plano de Acompanhamento Pedagógico Individual (desde o início do ano letivo, propostos na reunião de avaliação intercalar ou em final de 1º período), encontram-se definidas estratégias a desenvolver durante o segundo período, tendentes ao sucesso educativo dos discentes.

A) Estratégias a desenvolver na sala de aula:

- Promover aulas de apoio pedagógico acrescido;
- Incentivar e valorizar a participação oral;
- Reforçar e valorizar as atividades de consolidação de conhecimentos;
- Elaboração de materiais específicos;
- Apoiar na aplicação de métodos de estudo;
- Incentivar para a importância de ser organizado;
- Promover uma maior responsabilização do aluno;
- Desenvolvimento de competências sociais com a envolvimento dos Encarregados de Educação, visando a alteração do comportamento dos alunos na sala de aula.

B) Da responsabilidade dos Encarregados de Educação:

- Fixar um horário de estudo e vigiar o seu cumprimento;
- Controlar a assiduidade do aluno;
- Verificar a realização das atividades de consolidação;
- Verificar o transporte de material escolar;
- Estimular a pontualidade;
- Verificar datas e resultados de avaliações escritas;
- Verificar regularmente a caderneta do aluno;
- Cumprir prazos estipulados para a entrega de documentos (justificação de faltas, ...);
- Dialogar com o aluno sobre progressos obtidos;
- Estabelecer contactos regulares com o D.T.;
- Incentivar mais trabalho autónomo dos educandos

C) Da responsabilidade do aluno:

- Participar nas aulas;
- Empenhar-se nas atividades desenvolvidas;
- Pedir ajuda ao professor perante alguma dificuldade;
- Ter o caderno diário organizado, atualizado e cuidado;
- Trazer sempre o material necessário para as aulas;
- Resolver sempre as atividades de consolidação;
- Cumprir, em casa, um horário de estudo;
- Realizar nos prazos estipulados as tarefas propostas;
- Estudar diariamente as matérias dadas

CONCLUSÕES

Tendo em consideração o universo dos 961 alunos avaliados quantitativamente, verifica-se uma taxa de sucesso global de 74,7% no 2º ciclo e de 61,7% nos alunos do 3º ciclo. Existem 439 alunos no Agrupamento que não obtiveram qualquer classificação inferior a três (45,7% dos discentes).

As disciplinas de Matemática, de Português e de Inglês são as que apresentam percentagens de insucesso superiores à média do ciclo. As disciplinas de Matemática com 48,3% - 102 alunos, de Português com 26,1% - 55 alunos, e a disciplina de Inglês com 13,3% - 28 alunos, são as disciplinas onde se regista maior número de alunos inscritos em aulas de apoio.

Dos 87 alunos abrangidos pelas Necessidades Educativas Especiais, 57 alunos possuem avaliação quantitativa. Regista-se que 40,9% destes últimos apresentam insucesso no 2º ciclo e 68,6% no 3º ciclo.

No 2º ciclo encontram-se em implementação 144 Planos de Acompanhamento Pedagógico Individuais (43,2%) e no 3º ciclo 327 PAPI's.

No contacto dos Diretores de Turma com os Encarregados de Educação regista-se uma taxa preocupante de 29,7% (406 EE) que nunca contactaram o DT dos seus educandos. Em relação aos Encarregados de Educação que já o fizeram, predominam os EE que contactaram o Diretor de Turma uma única vez (47,0% - 641 EE).

Os Coordenadores de Diretores de Turma

António Agostinho Carvalho Tomás

Maria Elisabete Marques Lopes